

## Gilles CURIE

---

Né à Troyes en 1943.  
Vit et travaille à Caromb dans le Vaucluse.  
Etudes littéraires et cinématographiques à Paris.  
D.E.S.S "Direction de projets culturels-Politiques culturelles".  
IEP de Grenoble-C.F.N.A.  
Actuellement secrétaire général de la Fondation Claude et François Stahly,  
Centre d'Art au Crestet, Vaucluse.  
Enseignant Arts Plastiques section peinture dans une école municipale  
des Beaux-Arts en préfiguration, à Carpentras.

### EXPOSITIONS RÉCENTES

- 1981 - Neuf peintres et sculpteurs autour du Crestet
- 1982 - Centre culturel, Vaison-la-Romaine  
33<sup>e</sup> salon "Jeune peinture, jeune expression, nouvelle convergence", Grand Palais, Paris  
4<sup>e</sup> quinzaine d'expression contemporaine, Draguignan
- 1983 - Biennale de Nice, Galerie des Ponchettes
- 1984 - "Papiers, fibres, cartons", Livrée Ceccano, Avignon  
Galerie Le Mas de l'Enfant, Barbentane
- 1985 - "Papiers, fibres, cartons", Centre culturel de Cavaillon  
"Signes, symboles, écritures", Salle de la Théologie du Palais des Papes, Avignon
- 1986 - "Autour des mots", Livrée Ceccano, Avignon

Ceci est une inscription.

Contre le mur. Pourquoi contre ? Parce que le mur est ambigu. Comme toute médiation. Il est sensé nous protéger de l'invasion par les pouvoirs publics. Mais il nous empêche aussi d'avancer. C'est pourquoi nous ouvrons des trous dans le mur. Des fenêtres pour des visions théoriques du monde, et des portes pour nos actions dans le monde. Mais la théorie suivie de pratique doit avoir un sens. Il faut la codifier. Par exemple en lettres. C'est le cas ici. Cette inscription veut donner un sens à la pulsation entre le public et le privé. Non pas un sens profond. C'est pourquoi elle ne perce pas le mur. Bien qu'elle soit contre le mur, elle le laisse intact. Et nous sommes tous comme cette inscription.

Vilém Flusser

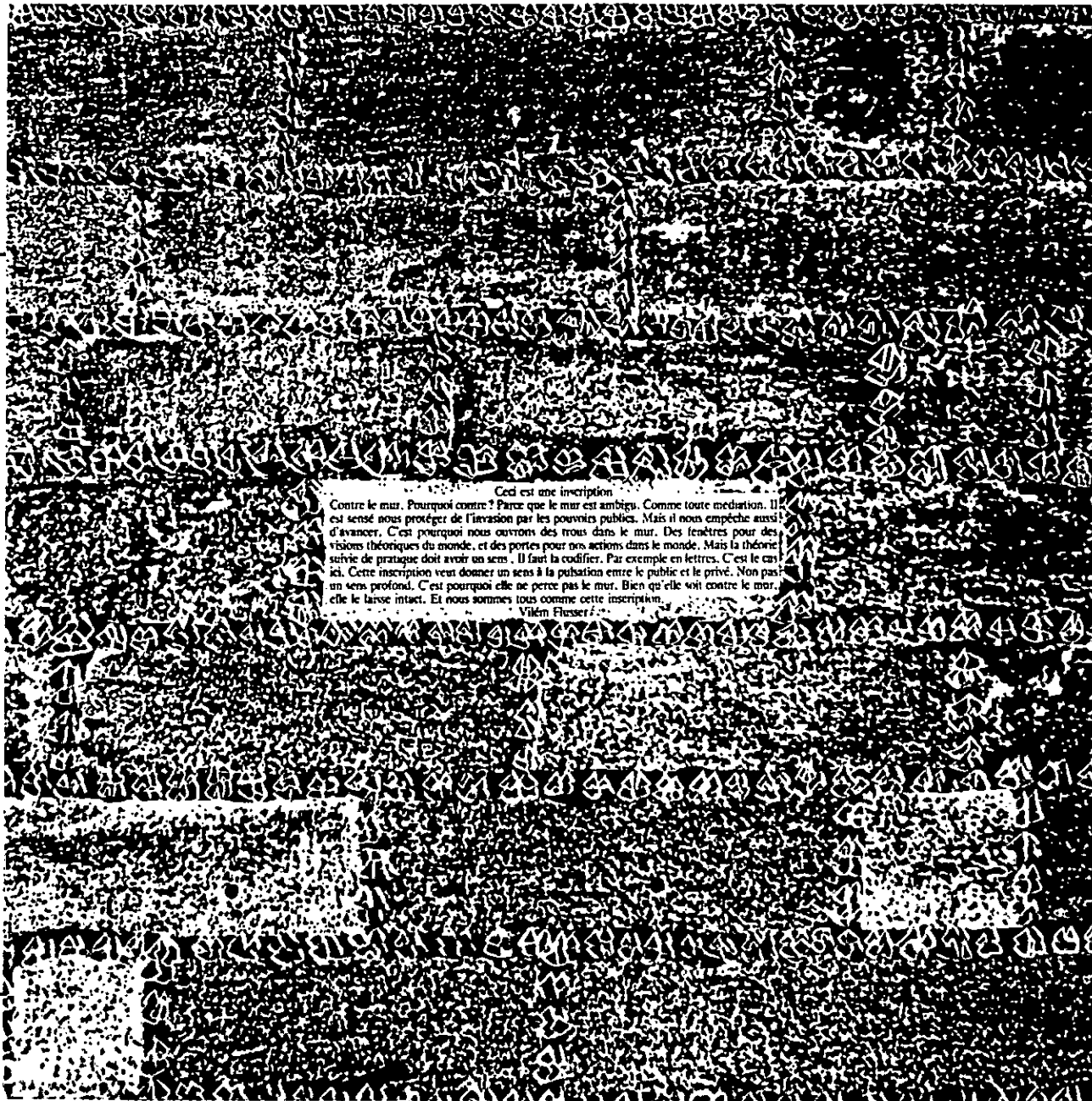
---

in: "IN|BETWEEN|OUT", *Annst. Uat.* Avignon 10-31.10.1986

Ploteurs autour du Crestet  
on-la-Romaine  
inture, jeune expression, nouvelle  
Palais, Paris  
ssion contemporaine, Draguignan  
elene des Ponchettes  
ns", Livrée Ceccano, Avignon  
fant, Barbentane  
", Centre culturel de Cavailon  
res", Salle de la Théologie du Palais des  
Livrée Ceccano, Avignon

est sensé nous protéger de l'inva-  
s ouvrons des trous dans le mur.  
s le monde. Mais la théorie suivie  
Cette inscription veut donner un  
ne perce pas le mur. Bien qu'elle

Vilém Flusser



Ceci est une inscription  
Contre le mur. Pourquoi contre? Parce que le mur est ambigu. Comme toute médiation. Il est sensé nous protéger de l'invasion par les pouvoirs publics. Mais il nous empêche aussi d'avancer. C'est pourquoi nous ouvrons des trous dans le mur. Des fenêtres pour des visions théoriques du monde, et des portes pour nos actions dans le monde. Mais la théorie suivie de pratique doit avoir un sens. Il faut la codifier. Par exemple en lettres. C'est le cas ici. Cette inscription veut donner un sens à la pulsation entre le public et le privé. Non pas un sens profond. C'est pourquoi elle ne perce pas le mur. Bien qu'elle soit contre le mur, elle le laisse intact. Et nous sommes tous comme cette inscription.  
Vilém Flusser